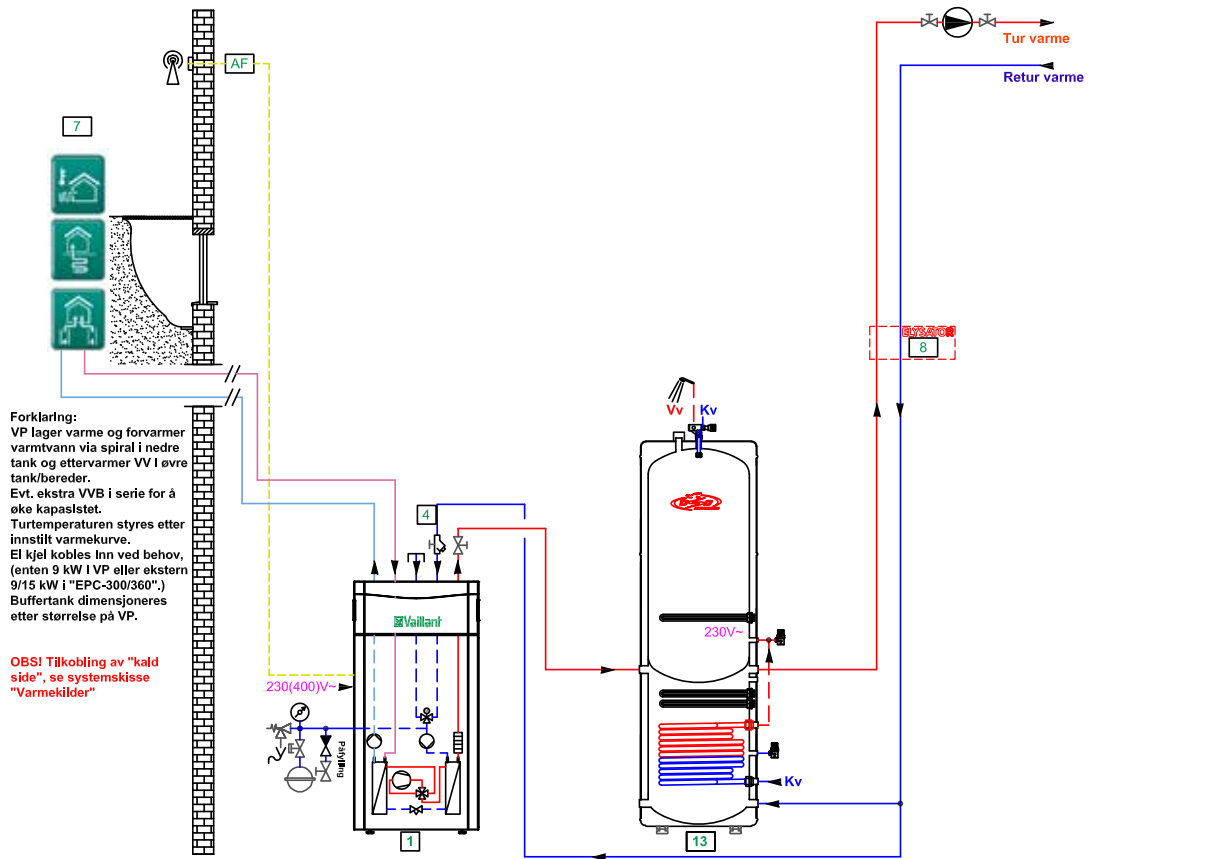


Systemskisse - VVS. VRC 700: Systemkjema "8" - Varmekilde: "1-2-3-4"



Forklaring:
 VP lager varme og forvarmer varmtvann via spiral i nedre tank og ettervarmer VV i øvre tank/bereider.
 Evt. ekstra VVB i serie for å øke kapasitet.
 Turtemperaturen styres etter innstilt varmekurve.
 Et kjel kobles inn ved behov, (enten 9 kW i VP eller ekstern 9/15 kW i "EPC-300/360".)
 Buffertank dimensjoneres etter størrelse på VP.

OBS! Tilkobling av "kald side", se systemskisse "Varmekilder"

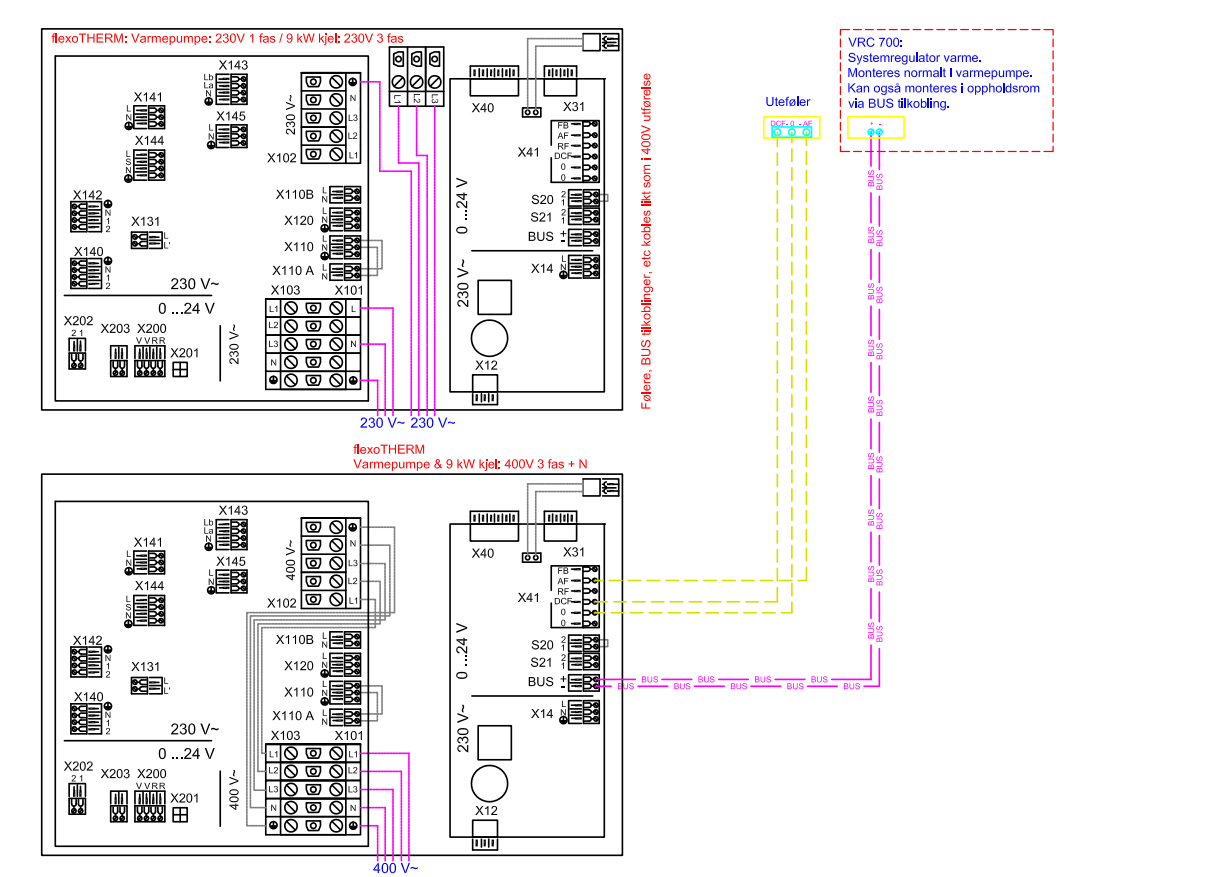
Vaillant
 © 2015 Vaillant Group Norge AS
 Tlf. 6459300

Systemskisse:
flexoTHERM

VWF xx7/4
 5-8-11-
 15-19 kW

System nr: 13111113
 Tegn: 03.09.15 - RB

Systemskisse - Elektro. VRC 700: Systemkjema "8".



VRC 700:
 Systemregulator varme.
 Monteres normalt i varmpumpe.
 Kan også monteres i oppholdsrom via BUS tilkobling.

Følgere BUS tilkoblinger, etc kobles likt som i 400V utførelse

Vaillant
 © 2015 Vaillant Group Norge AS
 Tlf. 6459300

Systemskisse:
flexoTHERM

VWF xx7/4
 5-8-11-
 15-19 kW

System nr: 13111113
 Tegn: 03.09.15 - RB